



GRILL-MANUFAKTUR
OSTALB

MULTIFUNKTIONSGRILL

Funktionsbeschreibung

FEUERSTELLE

bestehend aus Grillkorb und Feuerkorb



GRILLKORB

- 50 x 50 cm – 70 cm hoch
- Komplett aus Edelstahl 2mm

FEUERKORB

- Edelstahlblech 2 mm mit Zuluftlöchern
- Manueller Hub
- In der Höhe in 4 Stufen um 24 cm verstellbar



KOCHSTELLE

Durch das Aufsetzen eines Auflegerostes wird der Grill zur Kochstelle:

- verschiedene Pfannen
- verschiedene Kessel und Töpfe
- Grillgrates

GRILLSTELLE

bestehend aus Grillkorb, Feuerkorb, Grillrost



GRILLROST

- 48 x 56 cm
- Gesundes Grillen steht im Vordergrund
- 9 Z-Profile und 18 Rundstäbe können einzeln entnommen werden
- Abtropfende Flüssigkeiten tropfen nicht in die Glut – sie werden in Wanne aufgefangen
- Mit Rosthalter wird der Rost auf dem Grillkorb arretiert
- Rosthalter dient gleichzeitig als Windschutz
- Grillrost kann auch auf einen Gasbräter aufgesetzt werden



GRILLSTELLE MIT SMOKERHAUBE



bestehend aus Grillkorb, Feuerkorb,
Grillrost und Smokerhaube

SMOKERHAUBE

- Aus 1 mm Edelstahlblech
- 90° Öffnungswinkel mit Begrenzer
- Grillthermometer
- Dadurch wird der Grill zum Smoker oder Pizzaofen



SPIEßGRILLAUFSATZ



bestehend aus Grillkorb, Feuerkorb,
Grillrost und Smokerhaube

SPIESSGRILLAUFSATZ

- Spießgrillaufsatz wird zwischen Grillrost und Smokerhaube eingesetzt
- Kann mit bis zu 8 Spießen (Zukauf) bestückt werden (4 mm – 8 mm)
- Abtrieb der Spieße über eine Rotisserie (Zukauf)
- Rotisserie wird über Grillspießmotor angetrieben
- Motor hat sowohl einen 230V- Anschluss, als auch einen 12 V Autostrom-Anschluss

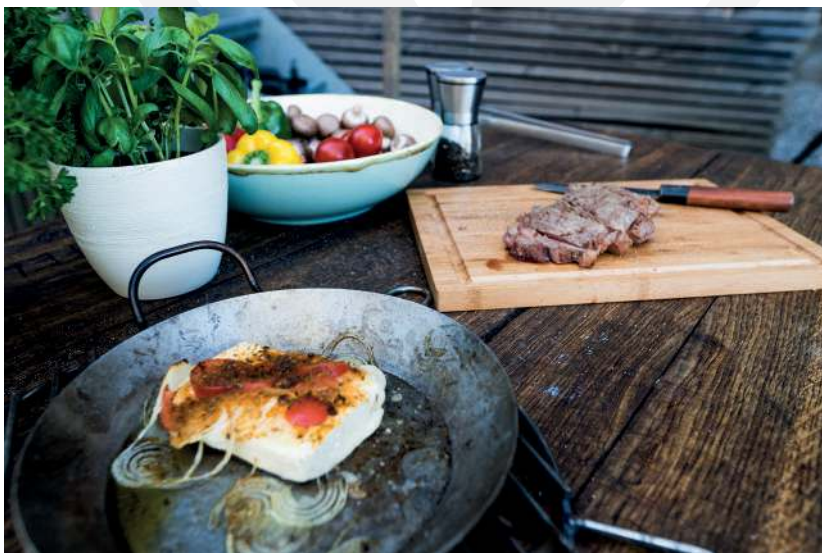


FEUERPLATTE

FEUERPLATTE



- Feuerplatte wird mit drei Gewindestäben auf den drei Standbeinen des Grillkorbes aufgesetzt
- Durch drei Stellscheiben auf den Gewindestäben kann die Feuerplatte beliebig geneigt werden.
- Durch zwei kleine Aufkantungen auf der Seite, sowie ein Abschlussblech auf der Stirnseite der Feuerplatte, tropfen keine Flüssigkeiten (Fett, Öl, Fleischsaft etc.) von der Platte.
- Aufgefangene Flüssigkeiten werden in einem Ölwanne gesammelt.
- Durch einen Aufsetzring über der Öffnung in der Mitte der Feuerplatte kann dort noch eine zweite kleinere Feuerplatte (50 x 50 cm) oder ein Wok aufgesetzt werden.







GRILL-MANUFAKTUR
OSTALB

Inh.: Michael Wiedenhöfer

Eichenstraße 14
73486 Adelmansfelden

Telefon: 07963 850000
E-Mail: m.wiedenhoefer@gmostalb.de
Web: www.gmostalb.de